



KIA Sorento Prime 2018-20*
HYUNDAI Santa Fe 2018-20*

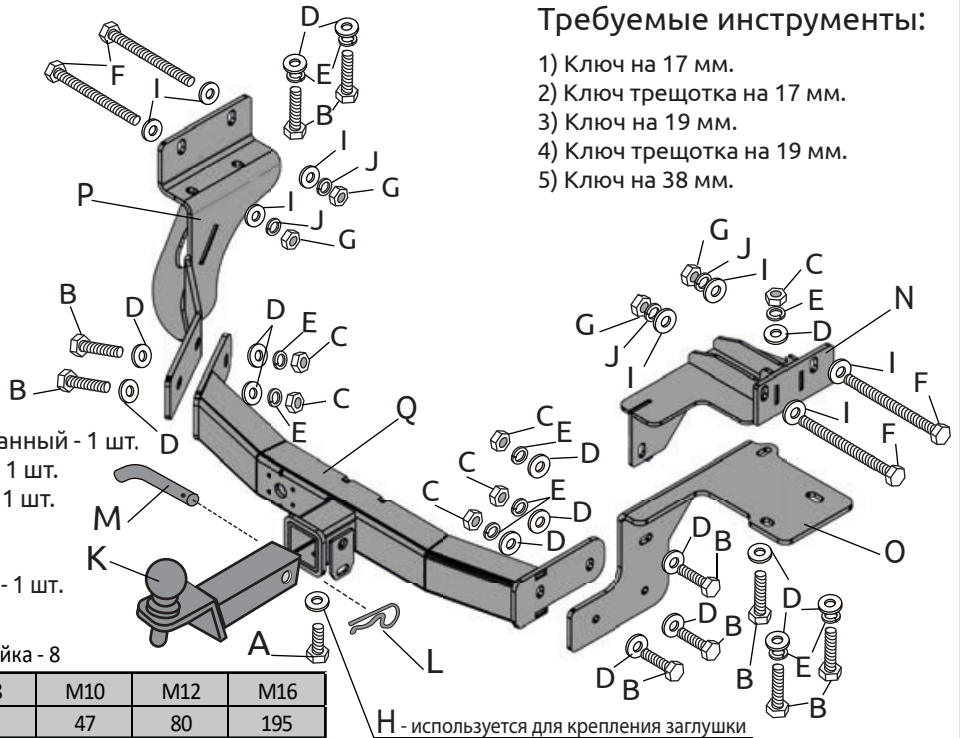
Тягово-цепное устройство (ТСУ) съемный квадрат с нержавеющей накладкой

* Подходит на комплектации указанных годов выпуска

Артикул: 06051501

Комплектация:

- A) Болт M10x20 - 1 шт.
B) Болт M10x1,25x40 - 10 шт.
C) Гайка M10x1,25 - 6 шт.
D) Шайба 10 - 16 шт.
E) Шайба 10 гроверная - 10 шт.
F) Болт M12x1,25x120 - 4 шт.
G) Гайка M12x1,25 - 4 шт.
H) Шайба 10 увеличенная - 1 шт.
I) Шайба 12 - 8 шт.
J) Шайба 12 гроверная - 4 шт.
K) Съемный шар в сборе - 1 шт.
L) Шплинт пружинный игольчатый - 1 шт.
M) Палец гнутый гальванизированный - 1 шт.
N) Кронштейн правый верхний - 1 шт.
O) Кронштейн правый нижний - 1 шт.
P) Кронштейн левый - 1 шт.
Q) Балка ТСУ - 1 шт.
R) Заглушка приёмного отверстия - 1 шт.



Требуемые инструменты:

- 1) Ключ на 17 мм.
2) Ключ трещотка на 17 мм.
3) Ключ на 19 мм.
4) Ключ трещотка на 19 мм.
5) Ключ на 38 мм.

Класс прочности метизов: Болт - 8.8, Гайка - 8

Table with 2 rows: Диаметр резьбы (M6, M8, M10, M12, M16) and Момент затяжки Нм (10, 24, 47, 80, 195).

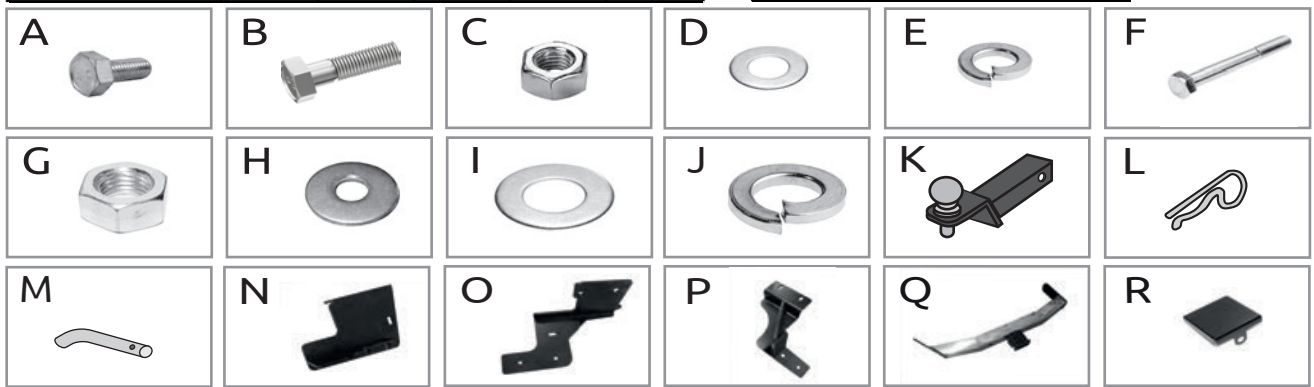


Table with 7 columns: ТСУ KIA Sorento Prime 2018-2020, HYUNDAI Santa Fe 2018-, Артикул (06051501), D(кН) (12,5), Н(кг) (100), Т(кг) (2510), С(кг) (750/2000*), А(кг) (2600).

D = (g*A)/(T+A) - горизонтальная сила, действующая между тягачом и прицепом; Н - статическая вертикальная нагрузка на шар; Т - технически допустимая максимальная масса тягача; С - допустимая масса прицепа по данным автопроизводителя (*для прицепа оборудованного тормозами); А - максимальная масса прицепа по данным производителя ТСУ.

Требования к установке:
- выполнять установку в специализированных организациях;
- выполнять установку изделия строго руководствуясь данной Инструкцией по установке;
- запрещается устанавливать изделие на другую марку и модель автомобиля;

При установке изделия на ТС расстояние от центра шарового наконечника до вертикальной плоскости проходящей через наиболее удаленную назад крайнюю точку автомобиля составляет не менее 65 мм.

Требования к безопасной эксплуатации:
- не вставать на изделие и не буксировать авто за изделие;
- не использовать изделие в качестве опоры для домкрата;
- каждые 5 000 км контролировать момент затяжки резьбовых соединений;
- на неасфальтированном покрытии заявленные производителем показатели по допустимым нагрузкам сокращаются в 2 раза, а скорость не более 30 км/ч;

Технические характеристики:
- тип шара «Е»; тип соединения: шаровый;
- диаметр сцепного шара 50 мм.; масса комплекта 25,0 кг.;
- габаритные размеры изделия 1232x653x316 мм.;
- высота установки 350/420 мм. (требование высоты не применяется в случае транспортных средств повышенной проходимости (категории G);

СВИДЕТЕЛЬСТВО О ПРИЕМКЕ

Дата упаковки _____ Штамп ОТК



СВИДЕТЕЛЬСТВО О ПРОДАЖЕ

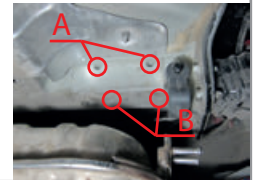
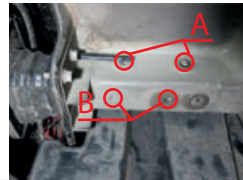
Дата продажи _____ Штамп магазина

Гарантийный срок 12 месяцев с даты розничной продажи. Сохраняйте паспорт изделия в течение всего гарантийного срока.

Инструкция по установке

ШАГ 1.

Снимите запасное колесо, согласно инструкции по эксплуатации автомобиля. Демонтируйте пластиковые клипсы которыми крепится пластиковый кожух в левой задней части автомобиля, затем демонтируйте сам кожух. Отыщите на лонжеронах автомобиля штатные отверстия обозначенные на фото. При необходимости почистите резьбу в штатных резьбовых отверстиях (В). Отверстия (А) предназначены для болтов М12х1,25х120. Отверстия (В) предназначены для болтов М10х1,25х40.



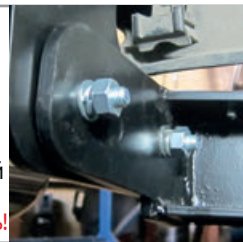
ШАГ 2.

Установите левый кронштейн, совместив отверстия кронштейна с отверстиями в лонжероне автомобиля. Наживите кронштейн болтами М12х1,25х120 через боковые отверстия и закрепите гайками М12 через шайбы 12 с двух сторон лонжерона и шайбами 12 гроверными. Затем закрепите кронштейн снизу с помощью болтов М10х40 через шайбы 10 и шайбы 10 гроверные. Аналогично установите верхнюю часть правого кронштейна с правой стороны автомобиля. Установите нижнюю часть правого кронштейна, совместив отверстия в кронштейнах, и соединив всё болтами М10х1,25х40 и гайками М10, через шайбы 10 с двух сторон кронштейнов и шайбами 10 гроверными. Соединения не затягивайте.



ШАГ 3.

Установите балку ТСУ и закрепите с помощью болтов М10х1,25х40, гайками М10, через шайбы 10 с двух сторон и шайбы 10 гроверные. Выровняйте фаркоп и затяните все резьбовые соединения. Установите съёмный шар в сборе и закрепите его пальцем гнутым гальванизированным со шплинтом пружинным игольчатый. Затяните шар ключом на 38 мм. Установите фиксирующий болт М10х20 снизу, **он используется для исключения технологических люфтов съёмного шара и только в ненагруженном состоянии! Перед сцепкой болт демонтировать!**



ШАГ 4.

Установка завершена.



Производитель гарантирует соответствие изделия характеристикам, указанным в паспорте, в течение гарантийного срока, при соблюдении требований по установке и эксплуатации • Гарантия не распространяется на случаи, когда дефекты возникли по вине потребителя или третьих лиц, в результате нарушения правил транспортировки, хранения, монтажа, эксплуатации, а так же внесения изменений и доработок в конструкцию. Производитель не несёт ответственности за нанесение ущерба имуществу третьих лиц в результате неправильного хранения и эксплуатации изделия.

Следуйте правилам по эксплуатации и уходу за деталями из нержавеющей стали, и они прослужат вам долго и надёжно:
- не реже одного раза в месяц полируйте поверхность деталей с применением средств по уходу за нержавеющей сталью;
- при полировке избегайте интенсивной обработки отдельных участков изделия;
- не используйте металлические терки и губки с абразивом для ухода за изделиями;
- не используйте хлорсодержащие и концентрированные соледержащие средства по уходу;
- регулярно убирайте загрязнения с поверхностей изделия.
Помните, что залог длительной и бесперебойной эксплуатации - аккуратное и бережное обращение с изделием!

телефон службы технической поддержки
8 (800) 555 20 90
(звонок по России бесплатный)

www.ptuning.ru

ПРИЛОЖЕНИЕ

К СЕРТИФИКАТУ СООТВЕТСТВИЯ № ЕАЭС RU C-RU.АИ24.В.00153/19

Серия **RU** № **0631158**

Сведения о продукции, на которую выдан сертификат соответствия

Код ТН ВЭД ЕАЭС	Полное наименование продукции, сведения о продукции, обеспечивающие её идентификацию (тип, марка, модель, артикул и др.)	Наименование и реквизиты документа (документов), в соответствии с которыми изготовлена продукция
8708 29 900 9	06031501 Тягово-сцепное устройство съемный квадрат KIA RIO X-Line 2017-; 06051501 Тягово-сцепное устройство съемный квадрат KIA Sorento Prime 2018-; 17031501 Тягово-сцепное устройство съемный квадрат Haval F7 2019-; 17011501 Тягово-сцепное устройство съемный квадрат Haval H6 2014-; 22011501 Тягово-сцепное устройство съемный квадрат GEELY Atlas 2018-; 21061501 Тягово-сцепное устройство съемный квадрат MITSUBISHI Outlander 2016-; 09111501 Тягово-сцепное устройство съемный квадрат TOYOTA Fortuner 2016-.	ТУ 29.32.20-005-42540118-2018 «Тягово-сцепные устройства. Технические условия».

Руководитель (уполномоченное
лицо) органа по сертификации

Эксперт (эксперт-аудитор)
(эксперты (эксперты-аудиторы))



Маслова Ульяна Викторовна
(Ф.И.О.)

Гаспарян Георгий Сергеевич
(Ф.И.О.)