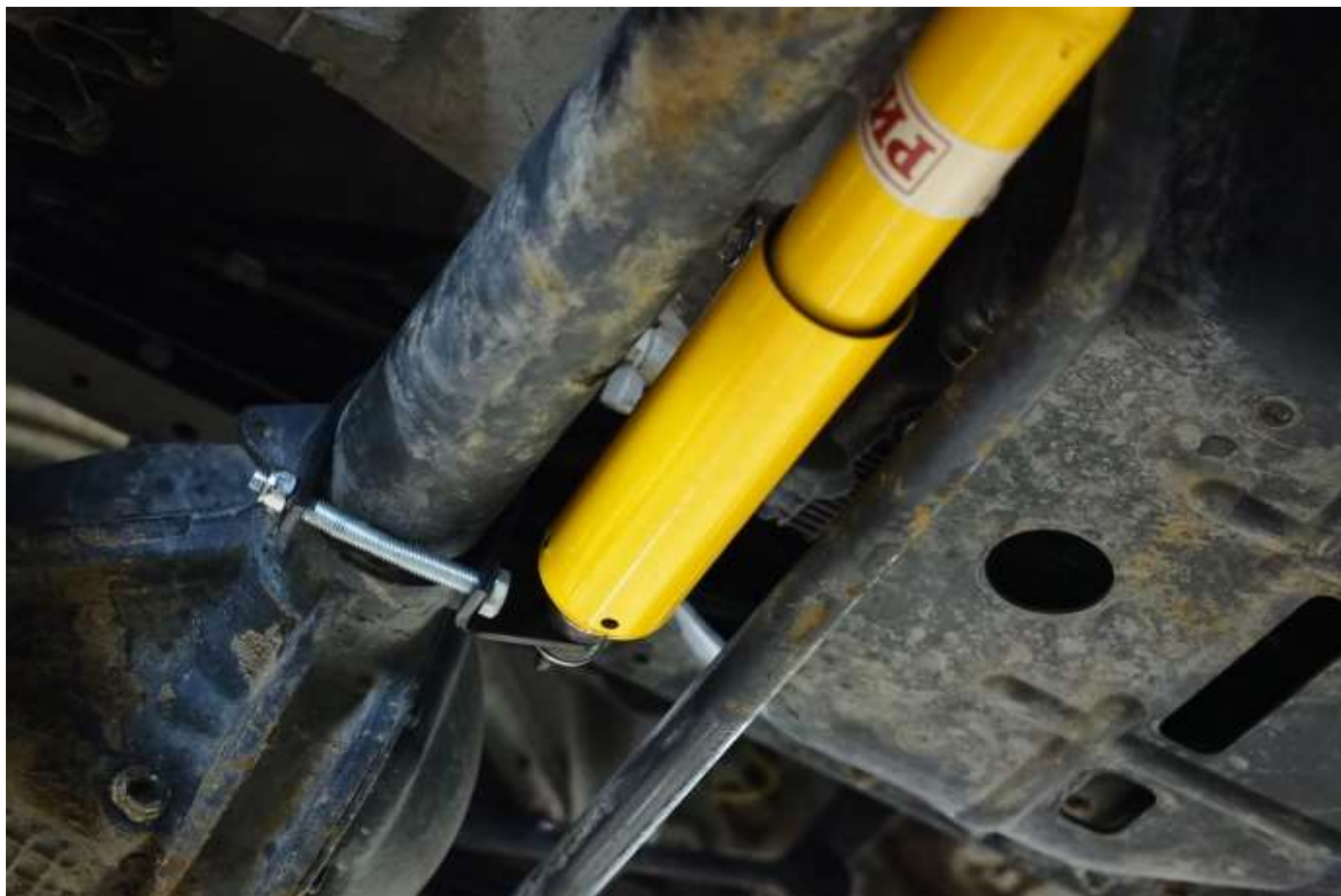


Инструкция по установке рулевого демпфера РИФ SD03S с кронштейнами на Соболь 4x4

Описание установки

1. Установить кронштейн-скоба на мост. Кронштейн устанавливается после редуктора в сторону правого колеса. Шпилька должна располагаться ниже моста. Ухо под шток демпфера в направлении движения авто.



2. На рулевую тягу установить другой кронштейн. Ось на кронштейне имеет наклон по отношению к оси рулевой тяги. Отверстие под шток должен располагаться иметь наклон в низ. Расстояние между осями кронштейнов 450 мм. Болты кронштейна затягивать после окончательной установки.



3. Перед установкой рулевой демпфер необходимо прокачать, несколько раз сжать, а затем разжать. Для установки необходимо выставить расстояние между осями демпфера 450 мм, колёса автомобиля при этом должны располагаться прямолинейно.

4. Демпфер должен располагаться непосредственно между мостом и рулевой тягой, вдоль. Кожух демфера должен быть расположен на кронштейне моста. Отверстие в кожухе демфера должно располагаться в низ, что бы вытекала грязь и не подклинивала демпфер

