

Для заметок:

ИП Пьянова Екатерина Сергеевна
432045, Россия, г. Ульяновск, ул. Московское шоссе 5Г

тел.: 8 800 200 08 73 (магазин) звонок по России бесплатный
тел.: 8 (8422) 61-39-29 (магазин)
тел.: 8 (8422) 65-55-90 (офис)
тел.: 8 (8422) 65-55-91 (тел/факс магазин)

тел.: 8 902 357 79 69 (Пьянов Сергей Григорьевич)
E-mail: autogur73@mail.ru

Режим работы склада:
Понедельник-пятница 9:00-17:00
Суббота: 9:00-13:00 (время Москва +1)

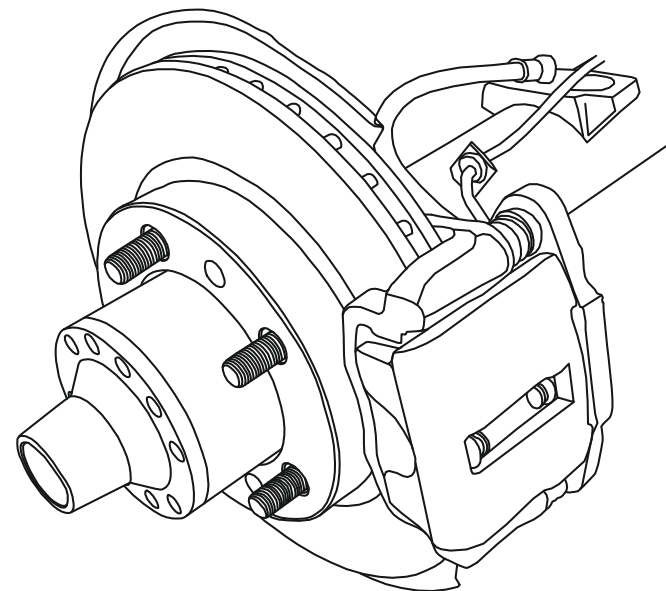
Режим работы офиса:
Понедельник-пятница 8:30-17:00
Суббота 9:00-13:00. (время Москва +1)

Комплектовщик:
Дата комплектации:

Свяжитесь с нами:



Комплект дисковых тормозов (тормозной механизм) для автомобилей УАЗ



ИНСТРУКЦИЯ ПО УСТАНОВКЕ

Содержание:

1. Установка дисковых тормозов на передний гражданский мост. (3741-3501010/11-20(суп. ГАЗ))
2. Установка дисковых тормозов на задний гражданский мост с суппортом ГАЗ. (3741-3502010/11-20 (суп. ГАЗ) универ.)
3. Установка дисковых тормозов на задний гражданский мост с суппортом ВАЗ. (3741-3502010/11-30 (суп. ВАЗ))
4. Установка дисковых тормозов на передний военный мост. (3151-3501010/11-20 (суп. ГАЗ))
5. Установка дисковых тормозов на задний военный мост с суппортом ГАЗ/ВАЗ
6. Установка дисковых тормозов на задний мост Спейсер для автомобилей УАЗ Патриот с 2013 г. (PK Dutos под ручник) (3163-00-3502011-50/10-50)

Описание:

Комплект дисковых тормозов (тормозной механизм) рассчитан для установки на автомобили УАЗ и их модификаций. Комплект рекомендуется для установки на автомобили с целью повышения безопасности, надёжности и эффективности работы тормозной системы, уменьшения тормозного пути.

Для соблюдения технических требований и норм произведите установку в условиях специализированных, сертифицированных предприятий. Вы можете самостоятельно установить данный механизм, внимательно следуя этой инструкции, при наличии соответствующей квалификации, условий и инструментов.

Внимание: Данные комплекты дисковых тормозов (тормозной механизм) устанавливаются в замен штатных барабанных тормозов.

На эти тормоза устанавливаются все колёсные диски R16 и R15 с нулевым или отрицательным вылетом.

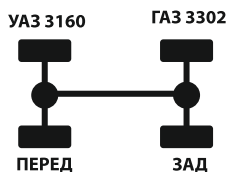
Штатные колёсные диски R15 не подходят.

При эксплуатации автомобиля с дисковыми тормозами в тяжёлых дорожных условиях, просим обратить внимание на момент затяжки колесных гаек через каждые 100-200 км. Момент затяжки должен быть равен 10 кгс/м.

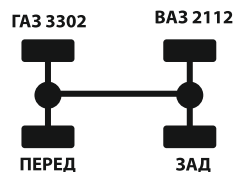
С видеозаписями установки дисковых тормозов вы можете ознакомиться в группе в контакте: vk.com/autogur73

Для правильного распределения усилий, рекомендуем схему установки дисковых тормозов.

Передняя ось	суппорт УАЗ 3160
Задняя ось	суппорт ГАЗ 3302



Передняя ось	суппорт ГАЗ 3302
Задняя ось	суппорт ВАЗ 2112



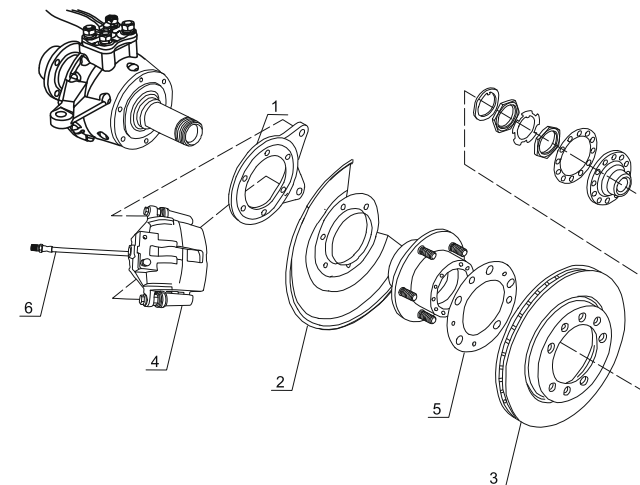
1. Установка дисковых тормозов на передний гражданский мост (3741-3501010/11-20 (суп. ГАЗ)) (3741-3501010/11-10 (суп. УАЗ 3160))

Комплект поставки:

- Диск тормозной – 2 шт.
- Суппорт в сборе – 2 шт.
- Кронштейн крепления суппорта (планшайба) – 2 шт.
- Щиток защитный тормозного диска - 2шт.
- Шланг тормозной – 2 шт.
- Шайба регулировочная – 8 шт.
- Набор метизов и штуцеров – 1 комплект.
- Инструкция по установке – 1 шт.
- Ящик упаковочный – 1 шт.

Установка:

1. Демонтируем штатные барабанные тормоза.
 2. Отчищаем посадочное место цапфы, устанавливаем цапфу на поворотный кулак.
 3. Устанавливаем кронштейн крепления суппорта фрезерной стороной к цапфе и прикручиваем штатными болтами, через тормозной щиток
 4. Устанавливаем ступицу в сборе.
 5. Устанавливаем 3) тормозной диск на ступицу
 6. Устанавливаем 4) суппорт (по сторонам так, чтобы прокачной штуцер был сверху) с колодками на кронштейн болтами 12x25 и пружинными шайбами. 5) Регулировочными шайбами выставляем зазор относительно суппорта так, чтобы диск не задевал скобу суппорта, и закрепляем диск винтами 8x35.
 7. Соединяем б) тормозной шланг кольцом к суппорту штуцером и медными шайбами, а другой конец шланга к тормозной трубке (если трубка старого образца, через переходник).
 8. Внимательно проверьте все узлы, соединения, затяжки. Проверьте правильность соединения узлов. Прокачиваем тормозную систему согласно инструкции по эксплуатации автомобиля. Если задняя ось тормозит раньше передней, проверьте эффективность торможения передней оси, отрегулируйте регулятор давления (колдун).
- P.S. Устанавливаем колёса и доброго пути!



* Данное изображение является схемой. Внешний вид деталей может отличаться

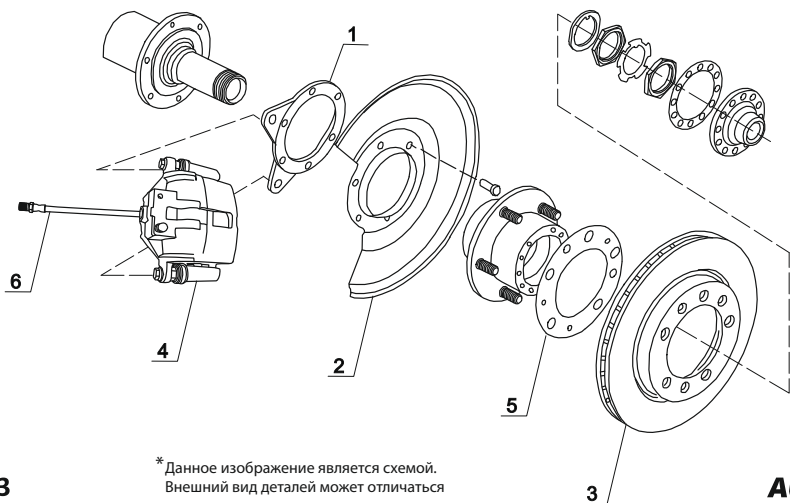
2. Установка дисковых тормозов на задний гражданский мост с суппортом ГАЗ (3741-3502010/11-20 (суп. ГАЗ) универ.) (2360-3502010/11-25 (суп. ГАЗ))

Комплект поставки:

- Диск тормозной - 2шт.
- Суппорт в сборе - 2шт.
- Кронштейн крепления суппорта - 2шт.
- Щиток защитный тормозного диска - 2шт.
- Шланг тормозной – 2 шт.
- Шайба регулировочная – 8 шт.
- Набор метизов и штуцеров – 1 комплект.
- Кронштейн тормозного шланга – 2 шт.
- Инструкция по установке – 1шт.
- Ящик упаковочный – 1 шт.

Установка:

1. Демонтируем штатные барабанные тормоза.
 2. Очищаем посадочное место кронштейна суппорта на мосту.
 3. Устанавливаем 1)кронштейн крепления суппорта фрезерованной частью к посадочному месту, закрепив его болтами через 2)защитный щиток.
 4. Устанавливаем ступицу в сборе.
 5. Устанавливаем 3)тормозной диск на ступицу, регулируя его 5)шайбами относительно суппорта, так чтобы диск не задевал скобу суппорта и закрепляем его винтами 8x35.
 6. Устанавливаем 4)суппорт (по сторонам так, чтобы прокачной штуцер был сверху) с колодками на кронштейн болтами 12x25 и пружинными шайбами.
 7. Устанавливаем кронштейн крепления шланга под гайку стремянки.
 8. Соединяем б)тормозной шланг кольцом к суппорту, штуцером и медными шайбами, а другой конец, пропустив через кронштейн шланга к тормозной трубке (если трубка старого образца, через переходник).
 9. Внимательно проверьте все узлы, соединения, затяжки. Проверьте правильность соединения узлов. Прокачиваем тормозную систему согласно инструкции по эксплуатации автомобиля. Если задняя ось тормозит раньше передней, проверьте эффективность торможения передней оси, отрегулируйте регулятор давления(колдун).
- P.S. Устанавливаем колёса и доброго пути!



* Данное изображение является схемой. Внешний вид деталей может отличаться

AUTOGUR
ENGINEERING 73

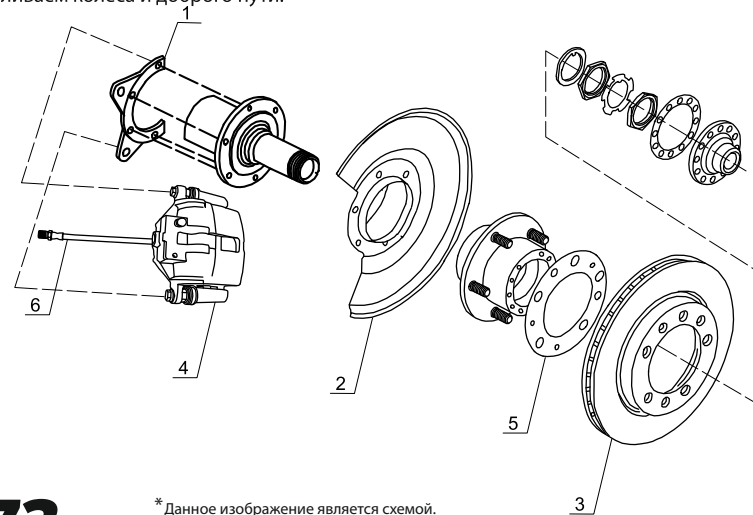
3. Установка дисковых тормозов на задний гражданский мост с суппортом ВАЗ (3741-3502010/11-30 (суп. ВАЗ))

Комплект поставки:

- Диск тормозной - 2шт.
- Суппорт в сборе - 2шт.
- Кронштейн крепления суппорта - 2шт.
- Щиток защитный тормозного диска - 2шт.
- Шланг тормозной – 2 шт.
- Шайба регулировочная – 4 шт.
- Набор метизов и штуцеров – 1 комплект.
- Кронштейн тормозного шланга – 2 шт.
- Инструкция по установке – 1шт.
- Ящик упаковочный – 1 шт.

Установка:

1. Демонтируем штатные барабанные тормоза.
 2. Отчистить посадочное место кронштейна суппорта на мосту.
 3. Устанавливаем 1)кронштейн крепления суппорта и 2)защитный щиток болтами 10x30 и гайками М10.
 4. Устанавливаем ступицу в сборе.
 5. Устанавливаем 3)тормозной диск на ступицу, при необходимости регулируя его 5)шайбами относительно суппорта, так чтобы диск не задевал скобу суппорта, и закрепляем его винтами 8x35.
 6. Устанавливаем 4)суппорт (по сторонам так, чтобы прокачной штуцер был сверху) с колодками на кронштейн болтами 10x25 и пружинными шайбами.
 7. Устанавливаем кронштейн шланга под гайку стремянки.
 8. Соединяем б)тормозной шланг с суппортом, а другой конец, пропустив через кронштейн шланга к тормозной трубке (если трубка старого образца, через переходник).
 9. Внимательно проверьте все узлы, соединения, затяжки. Проверьте правильность соединения узлов. Прокачиваем тормозную систему согласно инструкции по эксплуатации автомобиля. Если задняя ось тормозит раньше передней, проверьте эффективность торможения передней оси, отрегулируйте регулятор давления(колдун).
- P.S. Устанавливаем колёса и доброго пути!



* Данное изображение является схемой. Внешний вид деталей может отличаться

AUTOGUR
ENGINEERING 73

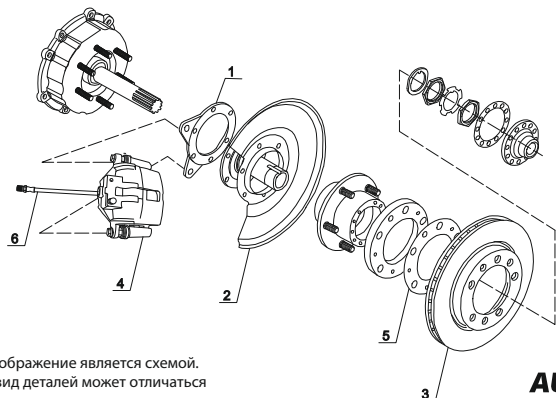
4. Установка дисковых тормозов на передний военный мост. (З151-3501010/11-20 (суп. ГАЗ))

Комплект поставки:

- Диск тормозной – 2 шт.
- Суппорт в сборе – 2 шт.
- Кронштейн крепления суппорта – 2 шт.
- Щиток защитный тормозного диска – 2 шт.
- Проставка под диск 25 мм (алюминий) – 2 шт.
- Шпильки удлинённые – 10 шт.
- Шланг тормозной – 2 шт.
- Шайба регулировочная – 4 шт.
- Набор метизов и штуцеров – 1 комплект.
- Инструкция по установке – 1 шт.
- Ящик упаковочный – 1 шт.

Установка:

1. Демонтируем тормоз в сборе.
 2. Отчистить посадочное место кронштейна суппорта на редукторе.
 3. При необходимости обточить цапфу так, чтобы она встала во фрезерованную часть 1)кронштейна крепления суппорта.
 4. Устанавливаем кронштейн крепления суппорта бобышками на ружу, прижав его цапфой и закрепив штатными гайкам через 2)защитный щиток.
 5. Выбиваем штатные шпильки из ступицы, и запрессовываем удлинённые, на них устанавливаем проставку.
 6. Устанавливаем ступицу в сборе.
 7. Устанавливаем 3)тормозной диск на ступицу, при необходимости отрегулировав его 5)шайбами относительно суппорта так, чтобы диск не задевал скобу суппорта.
 8. Удаляем болгаркой на суппорте литейный наплыв, а также при необходимости обрабатываем редуктор в месте соприкосновения с суппортом (до того момента, как подвижная часть суппорта не перестанет задевать редуктор).
 9. Устанавливаем 4)суппорт с колодками на кронштейн болтами 12х35 с пружинными шайбами.
 10. При установке комплекта на задний мост, устанавливаем кронштейн шланга под гайку стремянки.
 11. Устанавливаем б)тормозной шланг кольцом к суппорту, штуцером и медными шайбами, а другой конец к тормозной трубке (если трубка старого образца, через переходник). При установке на задний мост, шланг пропустить через кронштейн шланга.
 12. Внимательно проверьте все узлы, соединения, затяжки. Проверьте правильность соединения узлов. Прокачиваем тормозную систему согласно инструкции по эксплуатации автомобиля. Если задняя ось тормозит раньше передней, проверьте эффективность торможения передней оси, отрегулируйте регулятор давления(колдун).
- P.S. Устанавливаем колёса и доброго пути!



* Данное изображение является схемой. Внешний вид деталей может отличаться

AUTOGUR
ENGINEERING

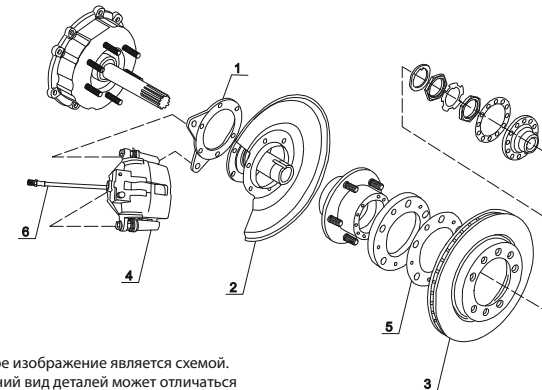
5. Установка дисковых тормозов на задний военный мост с суппортом ГАЗ/ВАЗ

Комплект поставки:

- Диск тормозной – 2 шт.
- Суппорт в сборе – 2 шт.
- Кронштейн крепления суппорта – 2 шт.
- Щиток защитный тормозного диска – 2 шт.
- Кольцо регулировочное цапфы – 2 шт.
- Проставка под диск 25 мм (алюминий) – 2 шт.
- Шпильки удлинённые – 10 шт.
- Шланг тормозной – 2 шт.
- Шайба регулировочная – 4 шт.
- Набор метизов и штуцеров – 1 комплект.
- Кронштейн тормозного шланга – 2 шт.
- Инструкция по установке – 1 шт.
- Ящик упаковочный – 1 шт.

Установка:

1. Демонтируем тормоз в сборе.
 2. Отчистить посадочное место кронштейна суппорта на редукторе.
 3. В месте соприкосновения суппорта с редуктором, срезать рёбра жёсткости.
 4. Устанавливаем 1)кронштейн крепления суппорта, предварительно накинув на него болты 10х25, прижимаем его цапфой и затягиваем их штатными гайками через 2)защитный щиток.
 5. Выбиваем штатные шпильки и ступицы, и запрессовываем удлинённые, на них устанавливаем проставку.
 6. Устанавливаем ступицу в сборе, не затягивая её.
 7. Устанавливаем 3)тормозной диск на ступицу, при необходимости отрегулировав его 5)шайбами относительно суппорта так, чтобы диск не задевал скобу суппорта. (Для суппорта ВАЗ)
 8. Накидываем 4)суппорт на диск, наживляем его на кронштейн, одновременно затягивая гайку ступицы и болты крепления суппорта. (Для суппорта ВАЗ)
 9. Устанавливаем кронштейн шланга под гайку стремянки.
 10. Соединяем б)тормозной шланг с суппортом, а вторую часть, пропустив через кронштейн шланга, к тормозной трубке (если трубка старого образца, через переходник).
 11. Внимательно проверьте все узлы, соединения, затяжки. Проверьте правильность соединения узлов. Прокачиваем тормозную систему согласно инструкции по эксплуатации автомобиля. Если задняя ось тормозит раньше передней, проверьте эффективность торможения передней оси, отрегулируйте регулятор давления(колдун).
- P.S. Устанавливаем колёса и доброго пути!



* Данное изображение является схемой. Внешний вид деталей может отличаться

AUTOGUR
ENGINEERING

6. Установка дисковых тормозов на задний мост Спайсер для автомобилей УАЗ Патриот с 2013 г. (ПК Думос под ручник) (3163-00-3502011-50 / 10-50)

Комплект поставки:

Диск тормозной - 2 шт.

Суппорт в сборе - 2 шт.

Кронштейн крепления суппорта - 2 шт.

Щиток защитный тормозного диска - 2 шт.

Шланг тормозной - 2 шт.

Кронштейн крепления шлангов - 2 шт.

Шайба регулировочная - 8 шт.

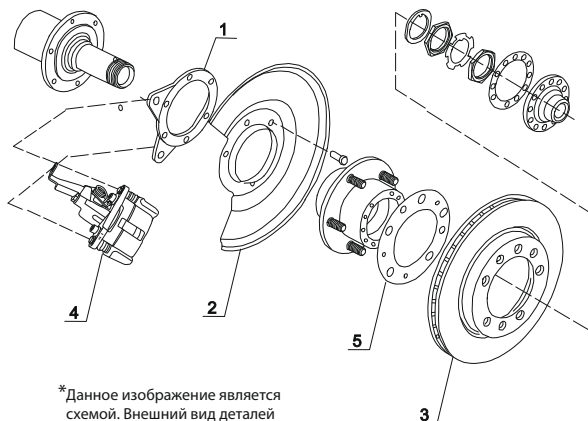
Набор метизов и штуцеров - 1 комплект.

Инструкция по установке - 1 шт.

Ящик упаковочный - 1 шт.

Установка:

1. Демонтируем тормоз в сборе.
2. Отчистить посадочное место кронштейна суппорта на мосту.
3. Устанавливаем 1) кронштейн крепления суппорта фрезерованной частью к посадочному месту, закрепив его болтами через 2) защитный щиток.
4. Устанавливаем ступицу в сборе.
5. Устанавливаем 3) тормозной диск на ступицу, регулируя его 5) шайбами относительно суппорта, так чтобы диск не задевал скобу суппорта и закрепляем его винтами 8x20.
6. Устанавливаем 4) суппорт (по сторонам, чтобы прокачной штуцер был сверху) с колодками на кронштейн болтами 12x25 и пружинными шайбами.
7. Устанавливаем кронштейн крепления шланга под гайку стремянки.
8. Соединяем тормозной шланг с суппортом, а вторую часть шланга с тормозной трубкой, и затягиваем.
9. Наденьте петлю троса на рычаг привода стояночного тормоза. Подтяните трос так, чтобы его петля прижалась к рычагу, но не тянула его.
10. Регулируем натяжку тросов за счёт резьбы на тросах, используя кронштейн регулировки узла стояночного тормоза. Несколько раз проверяем равномерную натяжку тросов относительно рычагов привода стояночного тормоза. Стояночная тормозная система должна удерживать автомобиль на уклоне при перемещении рычага на 3-5 щелчков. При полностью опущенном рычаге не должно происходить прихватывание колес. Рекомендуем ставить автомобиль на стояночный тормоз, предварительно нажав на педаль тормоза.
11. Внимательно проверьте все узлы, соединения, затяжки. Проверьте правильность соединения узлов. Прокачиваем тормозную систему согласно инструкции по эксплуатации автомобиля.
P.S. Устанавливаем колеса и доброго пути.



* Данное изображение является схемой. Внешний вид деталей может отличаться

Инструкция по эксплуатации и обслуживанию:

Перед выездом на дорогу общего пользования проверьте работоспособность установленной системы.

Перед полноценным использованием необходимо произвести притирку рабочих поверхностей (обкатку). Для этого необходимо разогнать автомобиль до скорости 60 км/ч, произвести торможение до 30 км/ч, проехать до следующего торможения 2 минуты до охлаждения дисков и колодок, повторите так несколько раз. Избегайте резких и длительных торможений в течение 300 км во избежание перегрева трущихся поверхностей. Будьте внимательны в период обкатки. Минимально допустимая толщина накладки тормозной колодки 2 мм.

Гарантийное обязательство

На данное изделия предоставляется гарантия 6 месяцев со дня приобретения.

При покупке изделия требуйте заполнение гарантийного талона.

Без предъявления оригинала данного талона или неправильном его заполнении претензии не принимаются, замена или ремонт по гарантии не производится.

Гарантия распространяется на каждый выпущенный изготовителем комплект ДТ (тормозной механизм) с заводским дефектом при условиях:

1. Данный продукт был установлен правильно, с соблюдением инструкции.
2. Механические повреждения выявлены до начала эксплуатации или в процессе установки.
3. Повреждения не были вызваны транспортировкой и хранением.
4. При предъявлении правильно заполненного гарантийного талона, наличии кассового чека или других документов, подтверждающих покупку и дату покупки.

Не принимаются к рекламации тормозные диски, рабочие поверхности которых имеют пригары (посинения) в процессе эксплуатации.

Гарантия не распространяется на тормозные диски и колодки в случае их износа в следствие эксплуатации.

По гарантии денежных выплат не производится, а производится ремонт или замена бракованного изделия.

Данный комплект дисковых тормозов (тормозной механизм) имеет сертификат соответствия ДСАТ RU.OC132.AC0177, но он не гарантирует, что после установки на автомобиль данный комплект будет внесён в изменения ПТС ГИБДД вашего региона.

ВНИМАНИЕ!

Дополнительная информация по установке дисковых тормозов УАЗ на задний мост Спайсер Патриот под ручник (комплект) "Автогур73"

Данный комплект тормозов укомплектован дополнительными трубками и шлангами, для разных вариантов схем подключения тормозной магистрали.

Прокачивание тормозной системы производится согласно инструкции по эксплуатации автомобиля.

ВНИМАНИЕ! Заполнение тормозной системы автомобилей, оснащённых АБС необходимо производить на СТО, т.к. это требует дополнительного диагностического оборудования.

ВНИМАНИЕ! В процессе прокачки своевременно доливайте жидкость в бачок главного цилиндра, не допуская снижения уровня жидкости в бачке более, чем на 2/3 его объёма.

Не допускайте попадания воздуха в систему. При попадании воздуха в тормозную систему автомобиля, оснащённого АБС, обратитесь на СТО. Эксплуатировать автомобиль до устранения неисправности запрещается.

Из опыта владельцев УАЗ, прокачка тормозной системы с АБС производится не на включенном зажигании, а с заведенным ДВС. Данная информация не является рекомендациями производителя, носит исключительно информационный характер и не является гарантийным случаем.

Гарантийный талон



Дата изготовления

Дата продажи

Продавец

(Наименование организации, печать, подпись)

С условиями гарантии я ознакомлен.

К комплектации и внешнему виду претензий не имею.

Покупатель

(Ф.И.О., подпись)

Установлено на СТО

(Наименование, СТО, дата установки, печать, подпись)

Автомобиль

(Марка, модель, гос. номер)

Пробег на дату установки _____ км

Упаковщик "ИП Пьянова"

г. Ульяновск, ул. Московское шоссе 5Г
тел. +7 (8422) 65-55-90; +7 (8422) 65-55-91;

E-mail: autogur73@mail.ru

www.autogur73.ru

vk.com/autogur73